




LE CENTRE HOSPITALIER DE LA MAULDRE

UN ETABLISSEMENT DU

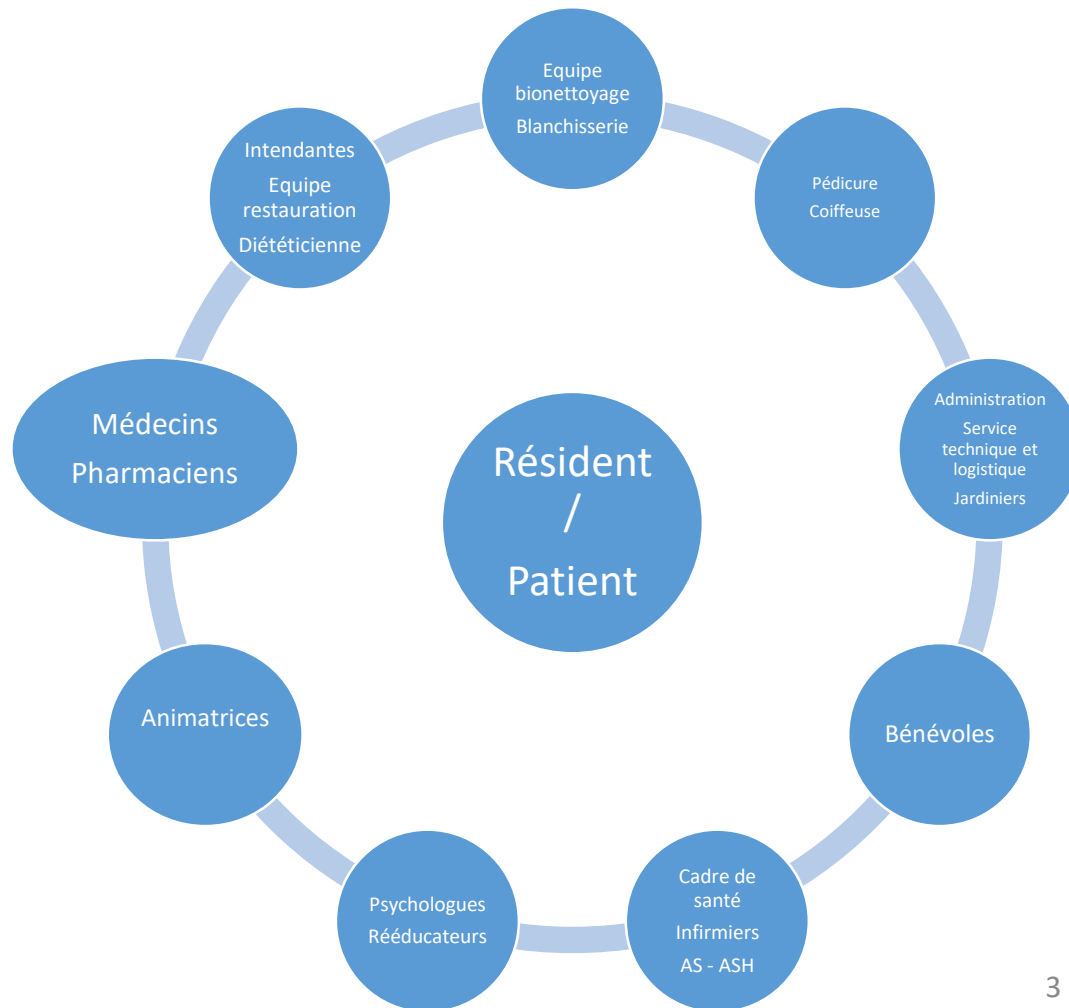


SOIREE DES FAMILLES – 9 NOVEMBRE 2023

- 
- ▶ **QUI SOMMES NOUS ?**
 - ▶ **QUELLES SONT NOS ACTIVITÉS ?**
 - ▶ **GRANDS CHIFFRES 2023**
 - ▶ **LE GHT 78 SUD : NOTRE ORGANISATION
COMMUNE ET NOTRE FEUILLE DE ROUTE
COLLECTIVE**
 - ▶ **NOS PROJETS**
 - ▶ **RÉALISATIONS 2023**
 - ▶ **PERSPECTIVES 2024**

QUELLES SONT NOS ACTIVITÉS ?

un établissement de proximité avec ...
2 SITES – 3 ACTIVITÉS - 1 ÉQUIPE



un établissement de proximité avec ...



385 professionnels, toutes activités confondues (*hors vacataires et intérimaires*) (+ 5 par rapport à nov 2022)

Budget d'exploitation 2023 : 30,5€ (+2,5M €)

Masse salariale : 22 M€ (+ 2M€)

HOSPITALISATION COMPLÈTE



Médecine : **4 400** journées



Soins de suite et réadaptation :
5 100 journées

EHPAD



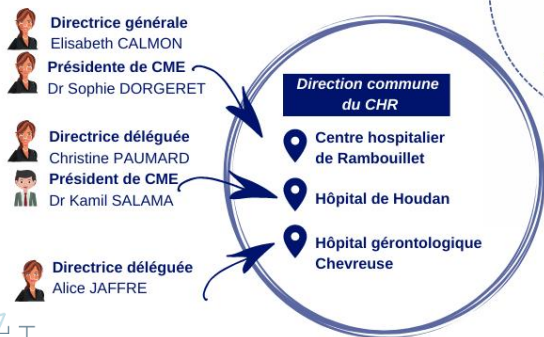
347 résidents (+ 8 par rapport à nov 2022) : taux d'occupation **92,5%**

- **159** sur le site Saint Louis
- **188** sur le site du Bois Renoult

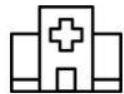
un établissement intégré à un Groupement avec...



**GROUPEMENT
HOSPITALIER
DE TERRITOIRE
YVELINES SUD**



un établissement intégré à un Groupement avec...



8 établissements de santé
2 EHPAD



7 300 professionnels



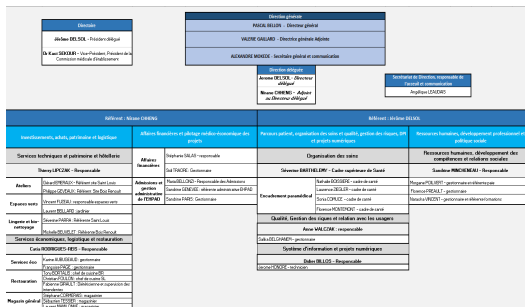
3 800 lits et places



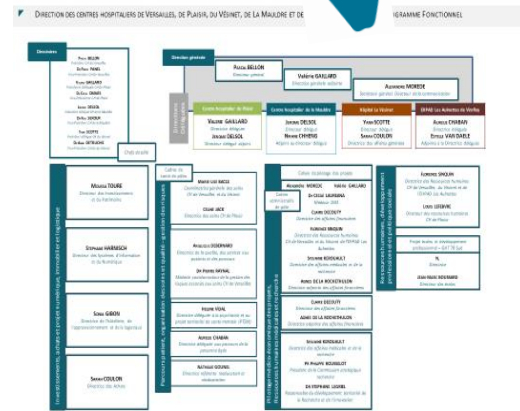
- DES OFFRES DE SOIN COMPLÉMENTAIRES
- UNE CONJUGAISON DE LA PROXIMITÉ ET DE LA SÉCURITÉ DES SOINS
- UN ENJEU DE MAILLAGE DU TERRITOIRE ET DE GRADATION DES SOINS
- VERS DES ÉQUIPES MÉDICALES DE TERRITOIRES (PHARMACIE...)

Une gouvernance ouverte et équilibrée...

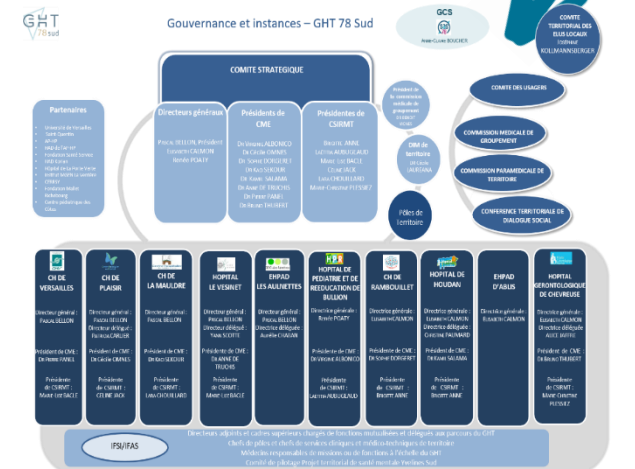
DU CHLM



DE LA DIRECTION
COMMUNE



DU GROUPEMENT



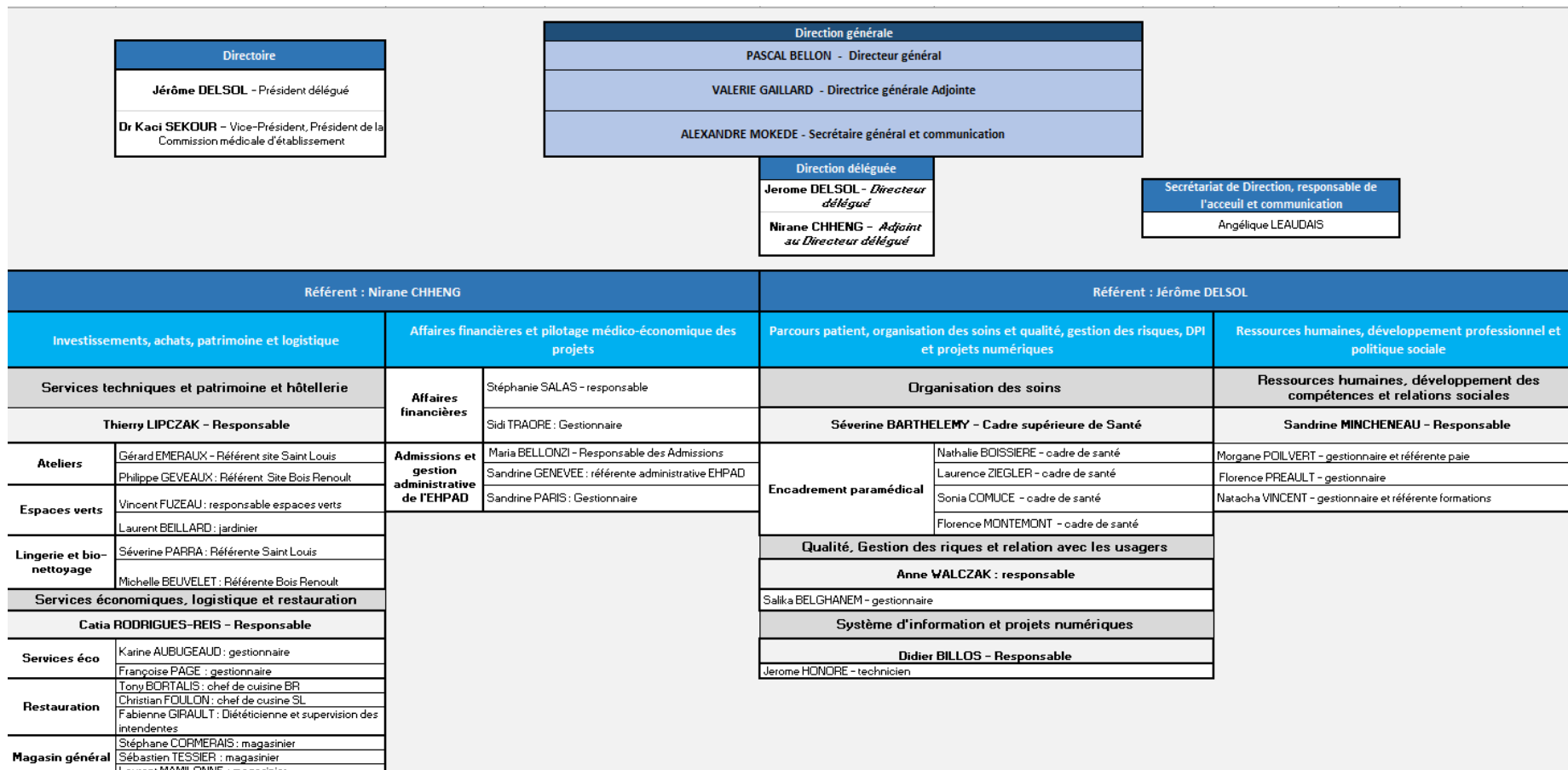
gestion du quotidien et des projets en proximité

un organigramme de direction commun aux 5 établissements qui repose sur une gouvernance partagée : médecin - soignant - directeur

pilotage de la stratégie au niveau du GHT

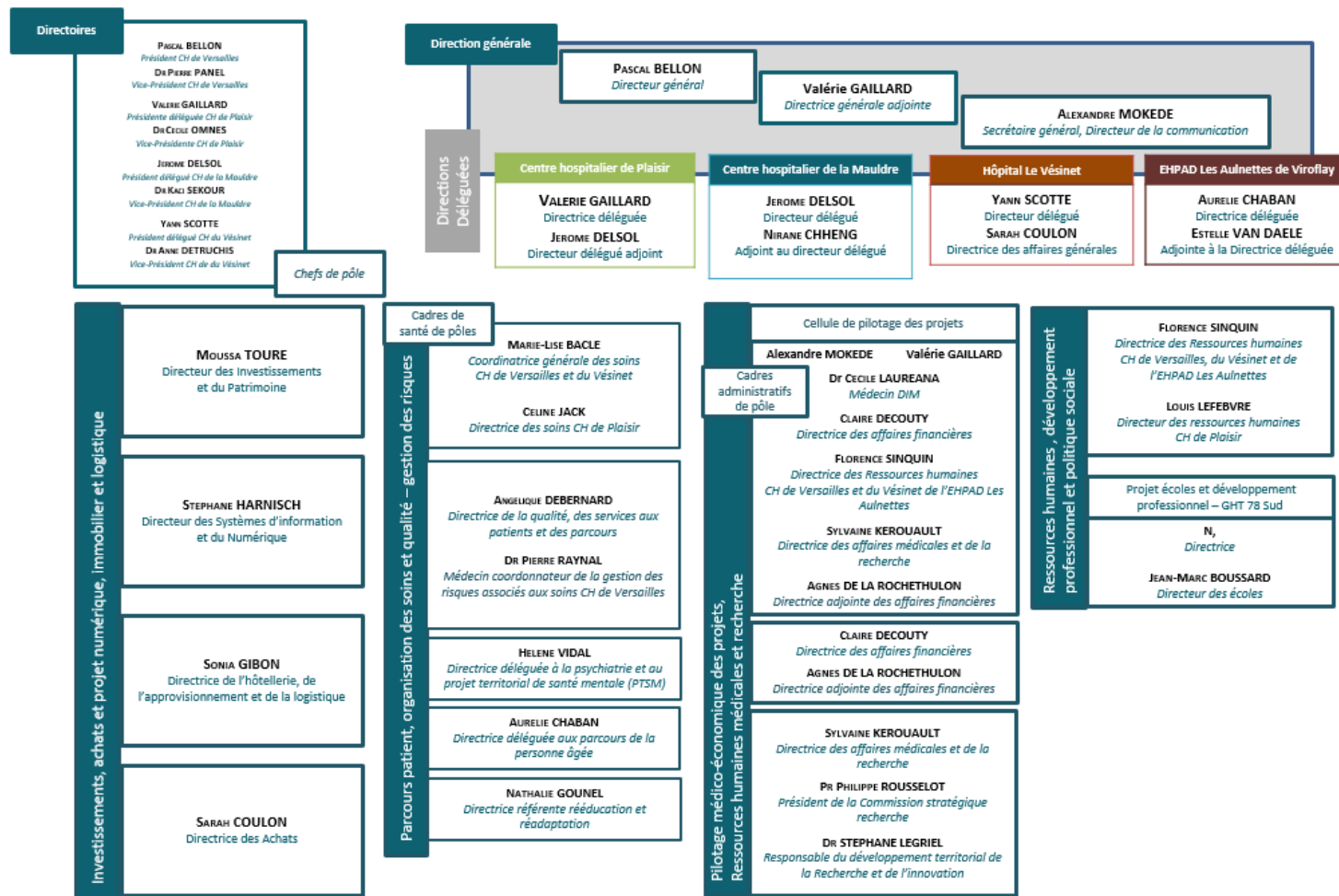
une organisation des compétences au service d'une stratégie pour les patients, les résidents et les professionnels !

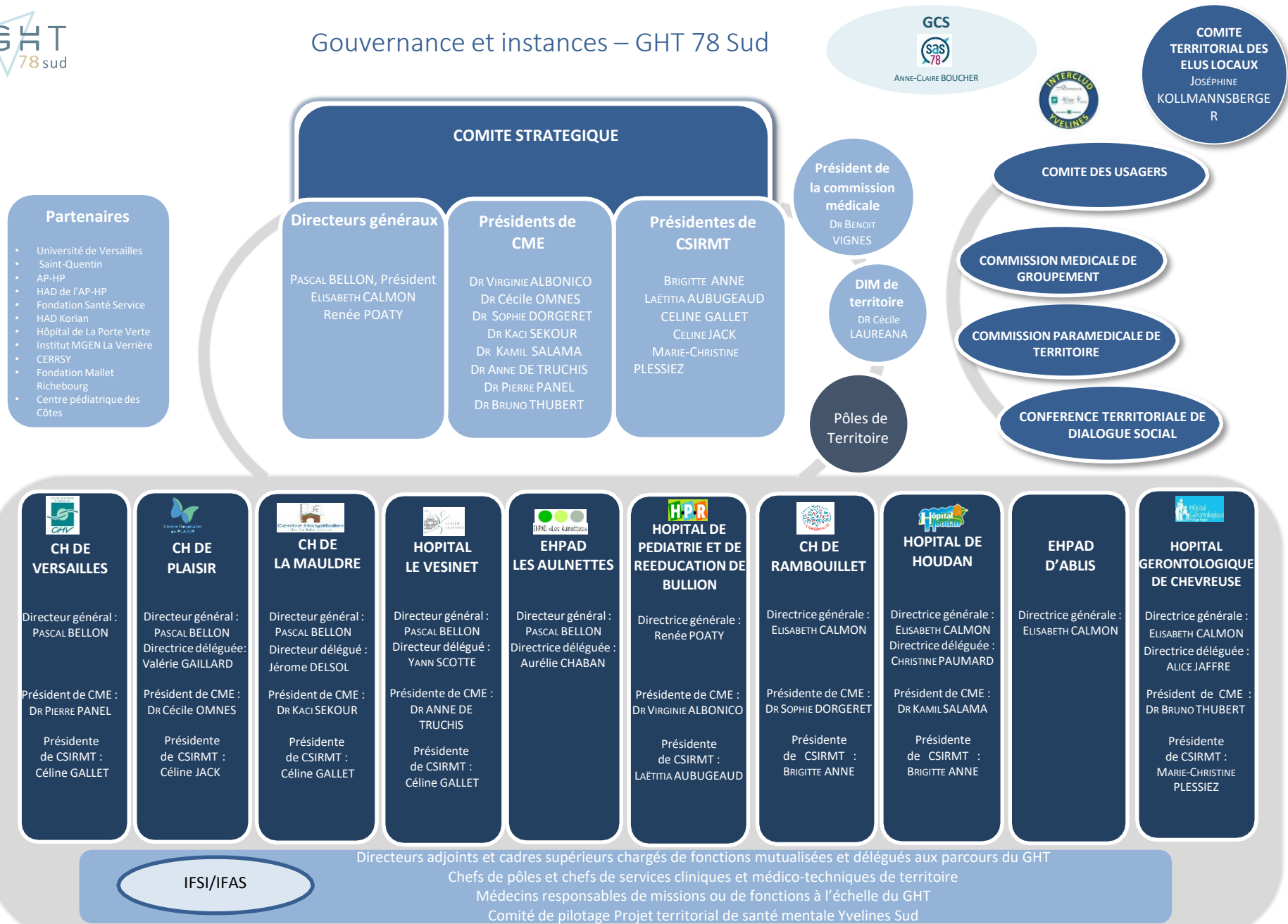
LE GHT 78 SUD : NOTRE ORGANISATION COMMUNE ET NOTRE FEUILLE DE ROUTE COLLECTIVE



LE GHT 78 SUD : NOTRE ORGANISATION COMMUNE ET NOTRE FEUILLE DE ROUTE COLLECTIVE

DIRECTION DES CENTRES HOSPITALIERS DE VERSAILLES, DE PLAISIR, DU VÉSINET, DE LA MAULDRE ET DE L'EHPAD LES AULNETTES ORGANIGRAMME FONCTIONNEL





Un établissement intégré à un Groupement avec...

... de nombreux partenaires :



3 ambitions

1 →

DÉFINIR, DÉPLOYER ET CONSOLIDER LES MISSIONS DE PROXIMITÉ EN S'INSCRIVANT DANS LE MAILLAGE DE L'OFFRE DE SOINS SUR LE TERRITOIRE ET EMBRASSANT NOTRE RESPONSABILITÉ POPULATIONNELLE

2 →

RÉPONDRE AUX ENJEUX D'UNE PRISE EN CHARGE DE QUALITÉ, PRÉVENTIVE ET PARTICIPATIVE

3 →

INSTALLER UNE DYNAMIQUE POSITIVE D'ATTRACTIVITÉ ET DE FIDÉLISATION FONDÉE SUR LA QUALITÉ DE VIE AU TRAVAIL : INVESTIR SUR NOS ÉQUIPES - PRENDRE SOIN DE CEUX QUI SOIGNENT ET ACCOMPAGNENT

Réalisations 2023

Programme d'animation



EHPAD'ONS NOUS

4° ÉDITION - L'ÉVASION

EHPAD'ONS NOUS

Le premier festival en maison de retraite !

Festival EHPAD'ONS Nous



Réalisations 2023

Concert inter-générationnel Musiques du Monde

Avec l'Association Pierre Chaumet

Et par les résidents du site Montfort l'Amaury
accompagnés des élèves de l'Association
Musicale Elison sous la direction de Renato
Gambuli.



**CONCERT
MUSIQUES DU MONDE**
SAMEDI 1 JUILLET 15H

Dans les jardins de
l'Hôpital de la Mauldre
2 chemin du bois Renoult
Montfort l'Amaury

L'association Pierre Chaumet présente l'orchestre
intergénérationnel du Bois Renoult sous la direction de
Renato GAMBULI

Réalisations 2023

Installation, formation du personnel et mise en œuvre des rails de transfert

Expérimentation du déploiement de bracelets dit « anti-fugue »



La sécurisation via l'asservissement des issues de secours au système de sécurité incendie (SSI)

Réalisations 2023

Mais aussi :

- Renouvellement des représentants au CVS et reprise des travaux de l'instance
- Participation au forum de recrutement infirmiers en lien avec le GHT 78 Sud
- Développement de la politique ressources humaines (harmonisation territoriale, diffusion des offres, accompagnement des organisations...)
- Initialisation de la démarche de développement durable

Perspectives 2024

Faire vivre la labélisation hôpital de proximité :

Le Centre Hospitalier de la Mauldre bénéficie de labélisation « Hôpital de Proximité » de dernière génération.

Au travers de cette labélisation, l'établissement s'engage à garantir et approfondir ses missions d'hôpital de proximité, notamment au regard de :

- le développement d'une offre de médecine ambulatoire (ex : consultations de médecine générale ou spécialités, hôpital de jour), complémentaire à celle proposée par les professionnels de ville
- l'appui aux professionnels du premier recours et du territoire
- Le développement des actions de prévention et de promotion de la santé sur le territoire
- La garantie d'une participation à la permanence des soins et à la continuité des prises en charge, en complémentarité avec les structures et les professionnels de la médecine ambulatoire

L'ensemble de ses engagements constitue un socle pour la constitution de la feuille de route du Centre Hospitalier de la Mauldre et la consolidation de sa place sur le territoire dans les années à venir.

Perspectives 2024

Projet PADI-PALLI :

Le CHLM a été sélectionnés parmi 21 EHPAD au plan national dont 7 en Ile de France pour faire partie, durant 3 ans, d'une recherche interventionnelle pour le développement de la démarche palliative : « PADI-PALLI »

Le projet PADI-PALLI vise à étudier les effets d'une démarche palliative intégrée et précoce sur la qualité des soins des résidents, le parcours de soins des résidents et sur la collaboration des différentes équipes qui interviennent dans ce parcours. Cette démarche s'articule avec la Maison Médicale Jeanne Garnier (Paris 15^{ème}) et la venue régulière d'un IDE en soins palliatifs.

Les principaux objectifs sont :

- Garantir l'équité dans l'accès aux soins palliatifs de qualité, quel que soit l'âge, la pathologie et le lieu de prise en charge.
- Introduire, au moment opportun, la démarche palliative précoce et intégrée au parcours de soins des résidents et au contexte organisationnel de l'EHPAD.
- Améliorer la qualité de vie des résidents et des proches aidants.
- Accompagner et soutenir les professionnels d'EHPAD dans la mise en œuvre de la démarche palliative intégrée et précoce.

Perspectives 2024

Projet d'aménagement d'espaces (Espaces extérieurs et Club détente) – site Saint Louis

Candidature à un appel à projet de la Fondation des Hôpitaux pour « *pour améliorer le quotidien des personnes âgées en établissements sanitaires et médico-sociaux* »

Il vise à l'aménagement d'un espace extérieur et intérieur par un salon ouvert sur une terrasse, en un espace de vie pour les résidents, patients et publics visiteurs.

Création d'une commission des menus

La commission des menus est une structure transversale multidisciplinaire qui réunit les acteurs de la prise en charge nutritionnelle des patients/résidents et des représentants des résidents et de leurs proches. Elle a pour objectif de fixer l'organisation et la mise en application des menus dans l'établissement, mais également d'instaurer la confiance par la communication.

Perspectives 2024

Développement des liens partenariaux avec les établissements de la filière gériatrique sur le territoire



Accès facilité aux examens d'imagerie (radio, scanner et IRM)



Développement et fiabilisation du circuit du médicament en bénéficiant des services d'un automate de dispensation , en test sur le Centre Hospitalier de Plaisir



**MERCI DE VOTRE
ATTENTION**